

INFORME DE RIESGOS

FONDO COHEN PESOS

Cumplimiento de la R.G N.º 757 de CNV

---



## RIESGO DE LIQUIDEZ

Se realizaron estimaciones de egresos máximos para el período (enero 22 - marzo 22). El trabajo incluye datos diarios desde el inicio del Fondo Cohen Pesos como Fondo Común de Dinero (11-08-2021), subdivididos en tres etapas (primeros 7 días, desde el día 8 al 15 y desde el día 16 al 30).

Para contrastar las estimaciones obtenidas, se realizó una prueba Backtesting y una medición del desvío contra los datos reales.

## Cuadro de estimaciones

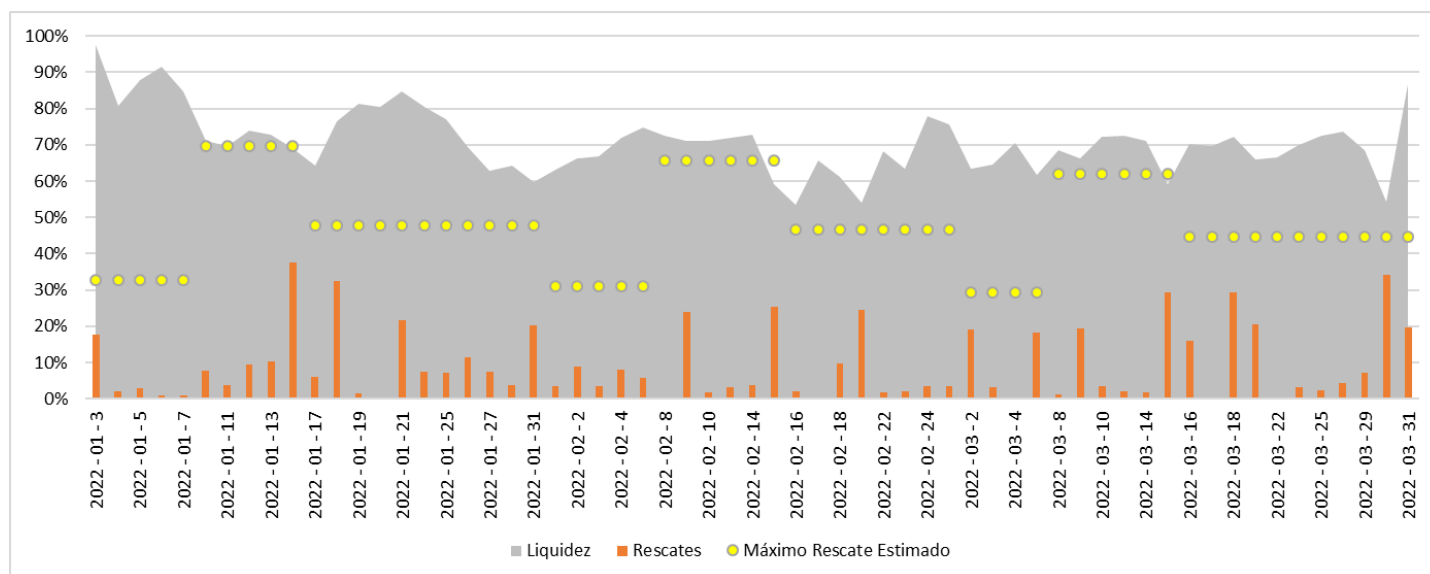
Período Ene. 22 a Mar. 22 - Valores expresados en términos del PN

Mes	Días	Max. Rescate real s/Últ. PN	Estimación del Máximo Rescate s/ PN	Liquidez Promedio	Desvío entre Valor real y Estimación
Enero	1 a 7	-17,60%	-32,63%	88,45%	15,03%
	8 a 15	-37,51%	-69,78%	71,31%	32,27%
	16 a 30	-32,53%	-47,67%	72,81%	15,14%
Febrero	1 a 7	-8,95%	-31,02%	68,60%	22,07%
	8 a 15	-25,22%	-65,67%	69,74%	40,45%
	16 a 30	-24,59%	-46,57%	64,98%	21,98%
Marzo	1 a 7	-19,07%	-29,18%	64,96%	10,10%
	8 a 15	-29,20%	-62,05%	68,29%	32,84%
	16 a 30	-34,01%	-44,78%	69,98%	10,78%

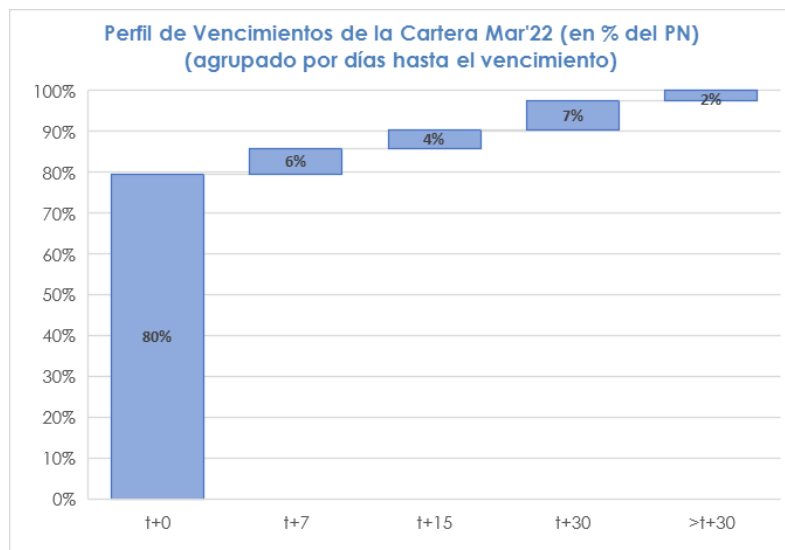
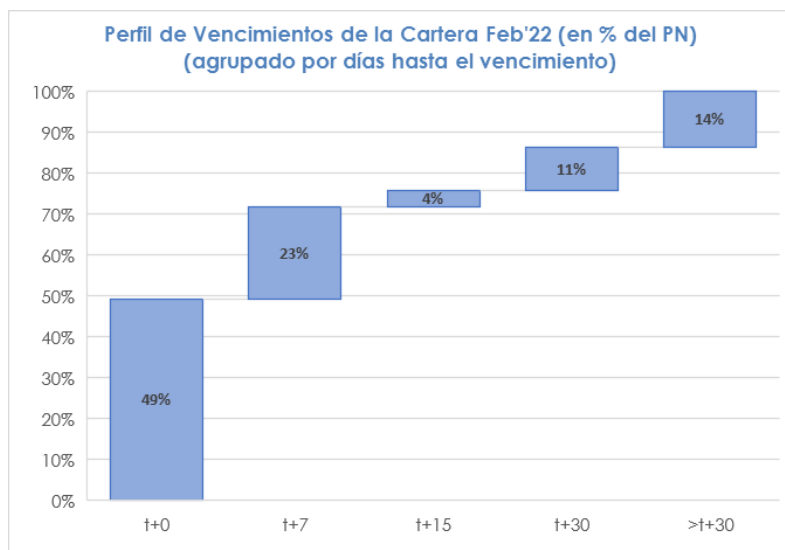
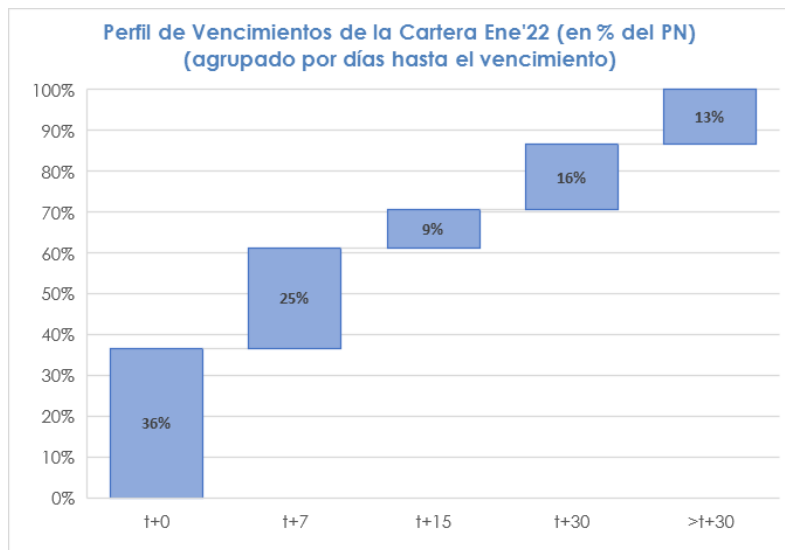
Los desvíos entre los valores reales y estimados oscilaron entre 10,1% y 40,4%, sin registrarse días en los que los rescates hayan superado a los estimados durante el primer trimestre del año.

El Backtesting entre los valores estimados y los datos reales desde el Ago. 2021 y Dic. 2021 muestran que en un máximo de 2 ocasiones los rescates reales superaron a la estimación (16-12-21 y 30-12-21), representando el 2,1% de las 96 observaciones.

## Evolución de la Liquidez, Egresos reales y Máximos Egresos estimados (en % del PN)



Cascada de Liquidez



## RIESGO DE MERCADO

El Fondo COHEN PESOS no posee en su cartera instrumentos valuados a mercado.

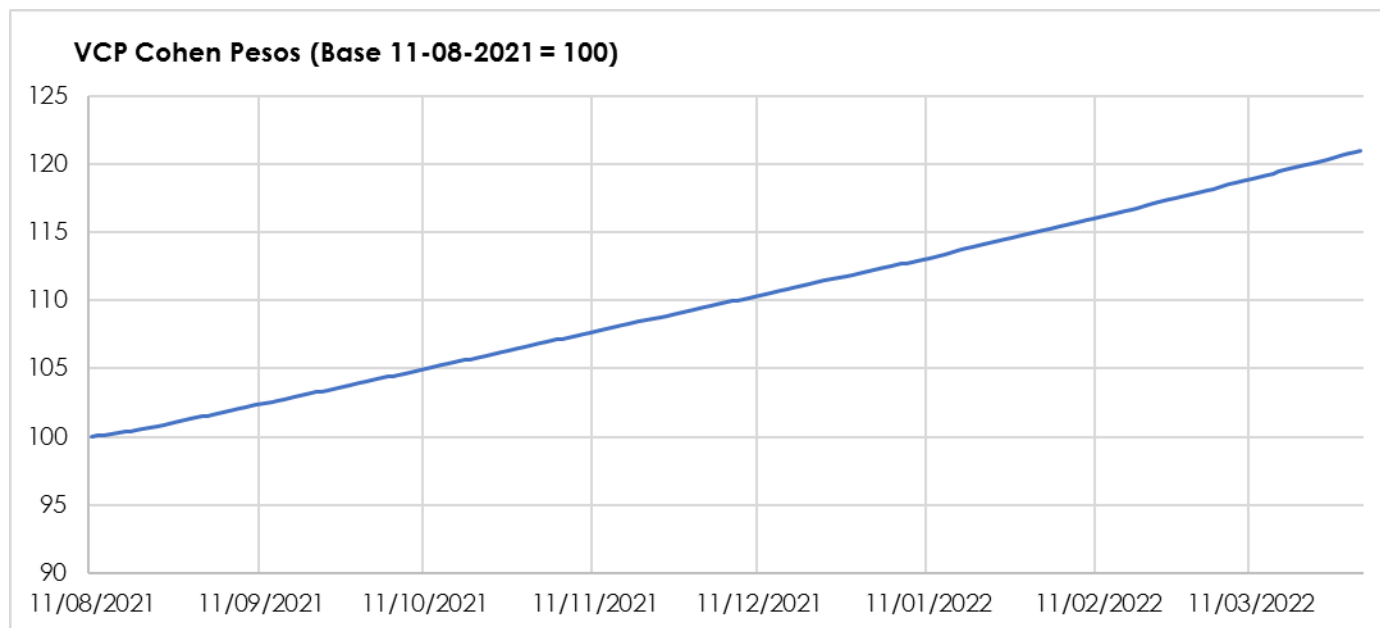
No obstante, se realizó un análisis del rendimiento, la volatilidad acumulada en base a rendimientos logarítmicos ajustados por días hábiles, y la variación patrimonial para distintos periodos.

### Rendimiento, volatilidad y variaciones patrimoniales del período

Datos al Cierre Mar-22	1 Mes	3 Meses	6 Meses
Rendimiento efectivo	2,99%	8,00%	16,30%
Volatilidad Acumulada	0,43%	0,63%	0,89%
Var. PN	41,92%	403,84%	42,71%

En forma complementaria al análisis realizado se muestra la evolución de los Valores de Cuotaparte de la Clase B, entre Agosto 2021 y Marzo 2022,

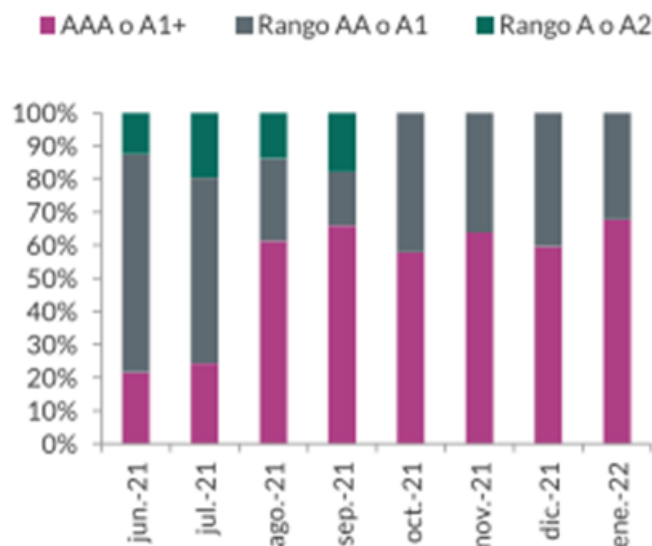
### Evolución de los Valores de Cuotaparte – Clase B (Ago. 21 a Mar. 22)



## RIESGO DE CRÉDITO

Se analiza la evolución de la calidad crediticia de la cartera del Fondo, donde se evidencia una alta calidad a partir de su conversión a Fondo Común de Dinero en Agosto 2021. Fuente: FIX Scr.

Evolución de la calidad crediticia de los instrumentos del fondo (como % del PN)



<b>Patrimonio del Fondo</b>	<b>\$ 1.614.901.891,76</b>
Tipo de Fondo	Money Market
Moneda	AR\$
Plazo de rescate	Inmediato
Vida Promedio	3 días
Calificación	AAf (arg) Fix Scr

## RIESGO DE CONCENTRACIÓN

Se analiza la concentración de clientes en el Fondo, entre los cuales se incluye a los Agentes de Colocación y Distribución Integral de Fondos Comunes de Inversión, que a su vez distribuyen los Fondos a sus clientes.

	ene-22	feb-22	mar-22
<b>Concentración de Clientes</b>			
Primeros 3	99,82%	99,86%	99,91%
Primeros 5	99,97%	99,98%	99,99%
Primeros 10	100,00%	100,00%	100,00%